



En **SOLVE BMC** estamos especializados en el desarrollo de modelos de gestión, basados en analítica de coste orientada a la toma de decisión estratégica. Ayudamos a las empresas a gestionar y comprender mejor sus costes.

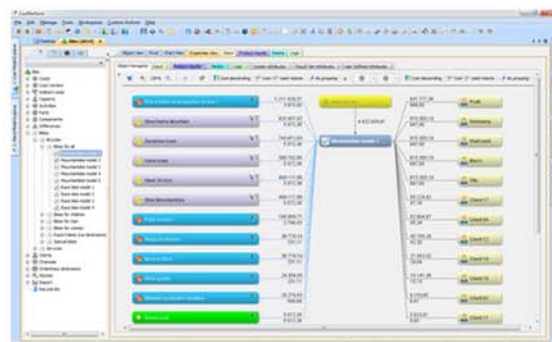
Utilizamos la herramienta **CostPerform**, en la actualidad existen más de 1.000 usuarios de CostPerform y esta implementado en 41 países. Somos partner oficial de CostControl BV, fabricante de CostPerform.

Dirigir una empresa es una tarea complicada. Hay que gestionar al equipo, desarrollar y mejorar los productos y hacer una buena gestión de clientes, entre otros. Además, necesitamos demostrar a nuestros accionistas la rentabilidad del negocio.

El análisis de costes, tiene un papel clave en el modelo de gestión. ¿Cómo podemos gestionar si no conocemos los costes?

La construcción de presupuestos basados en desempeño y el consumo de actividades, el cálculo de capacidades, o el análisis de escenarios son algunas de las posibilidades que ofrece un buen modelo de costes desarrollado con la herramienta CostPerform. Ayudamos a las empresas a monitorizar y gestionar sus costes, capacidades e ingresos.

CostPerform provee a los gestores con una solución profesional que les dará un visión interna de los costes operativos y de los ingresos, permitiéndoles mejorar el desempeño.





Solución de Gestión de Costes

CostPerform fue diseñado como una solución genérica de gestión de costes, y no está limitada por ningún método, sector o industria.

En SOLVE BMC utilizamos esta herramienta, ya que podemos construir desde un sencillo modelo, a un elaborado diseño tipo costes ABC, orientado a la mejora de procesos con centenares de actividades.

Concebido para trabajar como monousuario en pequeñas implantaciones o multiusuario en grandes empresas y complejos análisis. La captura de datos puede ser realizada desde el actual ERP, CRM, Excel,... o introducida manualmente con sencillos formularios.

Flexibilidad y potencia de análisis.

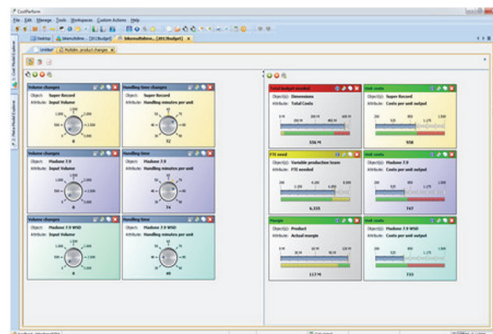
Su usabilidad, flexibilidad y múltiples funciones convierte a CostPerform, en la solución más flexible de gestión de costes que hay en el mercado hoy en día.

Funcionalidades

Desde 1993, más de 1000 usuarios en 40 países, entienden mejor el comportamiento de la capacidad, los costes y los beneficios en los actuales volátiles mercados.

- Múltiples métodos de costes, sin condiciones.
- Asignación multidimensional: producto, cliente,...
- Asignaciones condicionales Push & Pull.
- Licencias multiusuario y monousuario.
- Modelos multicapa, referencias entre capas.
- Reglas inteligentes de cálculo para asignación, distribución y agregación.
- Modelos costes ABC basados en capacidad y tiempo.
- ABB Activity Bases Budgeting.
- Múltiples periodos definidos por usuario.
- Amplia integración de datos.

- Análisis de costes gráfico multidimensional, interactivo y dinámico.
- Reportes interactivos y personalizables: Pareto, analítica origen-objeto y objeto-origen,...



- Dashboards, escenarios y simulaciones.
- Presentaciones tipo "power-point".
- Webportal para fácil acceso.
- BBDD: MySQL, SQL Server y Oracle.
- Windows platform, Linux

No dude en contactarnos para obtener más información o programar una presentación. Nuestros socios le atenderán sin compromiso.



+ 34. 911 412 042
+ 34. 961 140 239



www.solvebmc.com
info@solvebmc.com

